



**GUIA DE BUENAS
PRÁCTICAS
AMBIENTALES**

INTRODUCCIÓN

La Gerencia de **ADER LA PALMA** se preocupa por el medio ambiente, por ello ha adoptado un sistema de gestión ambiental basado en el Norma UNE-EN ISO 14001:2004.

La protección del medio ambiente es una tarea de todos, y del día a día, por ello te entregamos esta guía.

Cualquier duda que tengas sobre tu participación en el mantenimiento del Sistema, puedes comentarla con el Representante de Calidad y Medio ambiente.

Debes saber que **ADER LA PALMA** adoptan el sistema desde la alta Dirección, poniendo a disposición de todos la Política de Calidad y Medio Ambiente, mediante su publicación en el tablón de anuncios de las oficinas.

Esta guía contiene una serie de pautas y consejos a seguir en nuestro quehacer diario para minimizar el impacto ambiental que nuestros trabajos pueden suponer.

Esta guía, no solo está dirigida al personal interno de **ADER LA PALMA** sino a cualquier empresa o autónomo que subcontratamos y que trabaja en nombre de nuestra organización.

Ayúdanos a cuidar el medio ambiente, contamos con tu colaboración.

CONSUMOS

- Es preciso reducir el consumo de **papel**. Para ello hay que fomentar el uso de papel por las dos caras. En ocasiones, tiramos hojas de papel que sólo han sido utilizadas por una cara, cuando todavía se podría aprovechar el otro lado para escribir borradores, notas...
- Todos somos responsables de detectar en qué parte del proceso podemos **ahorrar** energía, materia prima y materiales auxiliares, o de reutilizarlos todo lo que podamos antes de desecharlos.
- Los **grifos** deben quedar cerrados después de su uso, por ello asegúrate bien. Un grifo abierto gasta de 12 a 20 litros de agua por minuto. Además, siempre que observemos una anomalía, como por ejemplo fugas, es importante colaborar avisando a quien proceda.
- Apaga las **luces** cuando no sea necesario tenerlas encendidas.
- Aunque parezca de sentido común, cuando usemos cualquier material hay que ir con la precaución de consumir antes el que lleve más tiempo almacenado. El orden ayuda a tener controlado el tiempo que lleva cada material en la empresa. Evitaremos encontrar olvidado en un rincón **productos caducados** u obsoletos que ya no sirvan.
- Trabajemos eficazmente y revisemos que contamos con todo lo que necesitamos cuando trabajamos fuera de nuestras instalaciones. Esto nos evitará tener que volver a las instalaciones, perdiendo tiempo, y, como no, gastando más **combustible** del necesario.



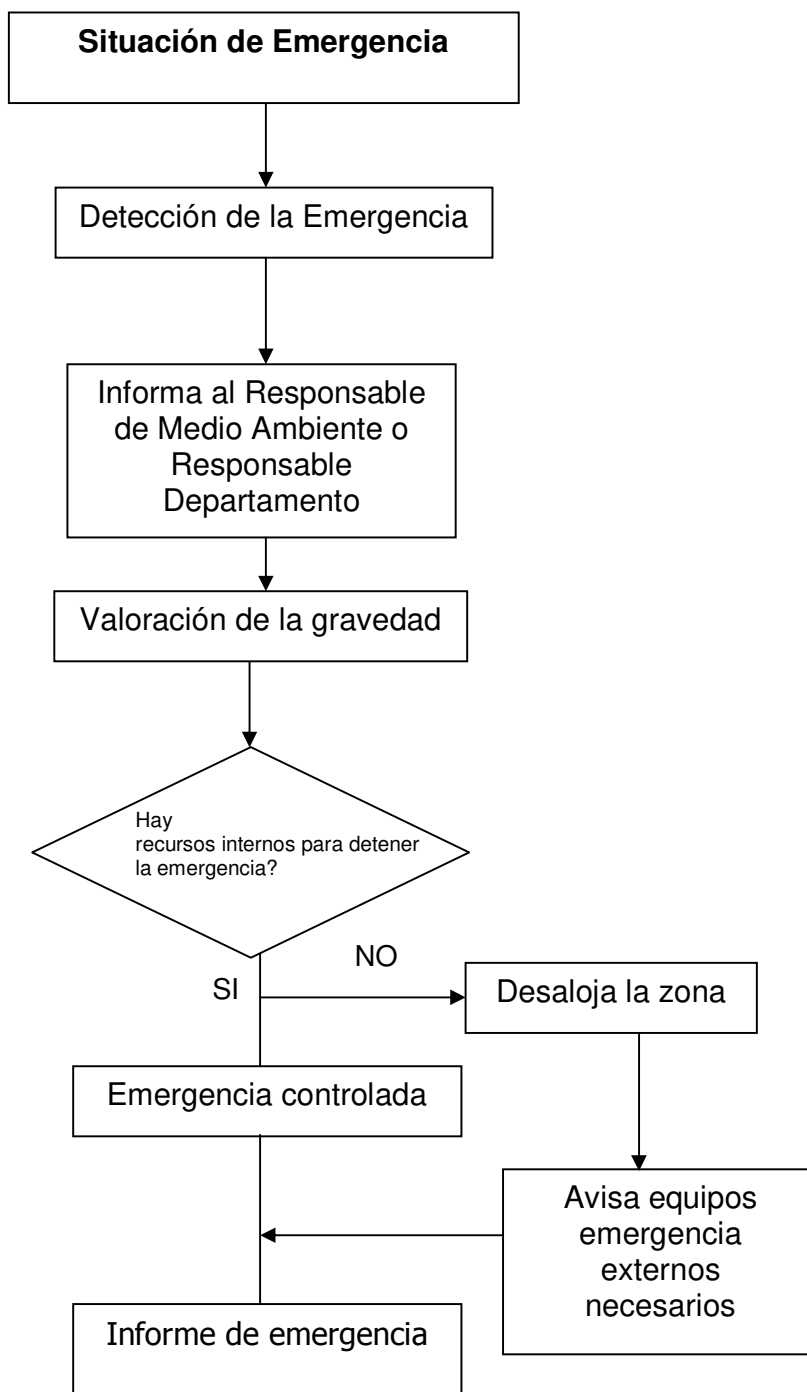
RESIDUOS

- El WC está concebido para un uso muy concreto, no debe arrojarse ningún producto por él.
- En las zonas de descanso, en lugar de tirar latas, vidrio, vasos y envoltorios de plástico, y restos de comida mezclados, nos cuesta lo mismo depositar cada residuo en los contenedores separados dispuestos a tal efecto.
- La empresa debe llegar a acuerdos con el municipio y con empresas recuperadoras para la recogida de sus residuos inertes y no especiales, por el sistema de gestión integrado vigente, básicamente de: papel, cartón, vidrio, y envases que no sean especiales.
- Los residuos deben separarse en origen, lo cuál implica tener prevista la gestión. Los residuos que deban ir a parar a un gestor, precisan de la aceptación por parte de éste. Así sabremos qué podemos mezclar y qué no, pensando en el destino.
- La segregación en origen de los residuos facilita su tratamiento. Esta práctica debería ampliarse a todos los residuos.
- Ten especial cuidado en colocar cada residuo en su continente correspondiente. Para ello, cada uno posee su etiqueta identificativa.
- Los productos tóxicos y peligrosos deben permanecer en su envase perfectamente cerrado e identificado. Recordemos que estos productos y los envases agotados son residuos peligrosos. En caso de fuga, los materiales utilizados para su limpieza (trapos, serrín, arena especial u otro material absorbente...) deberán separarse de los residuos generales.

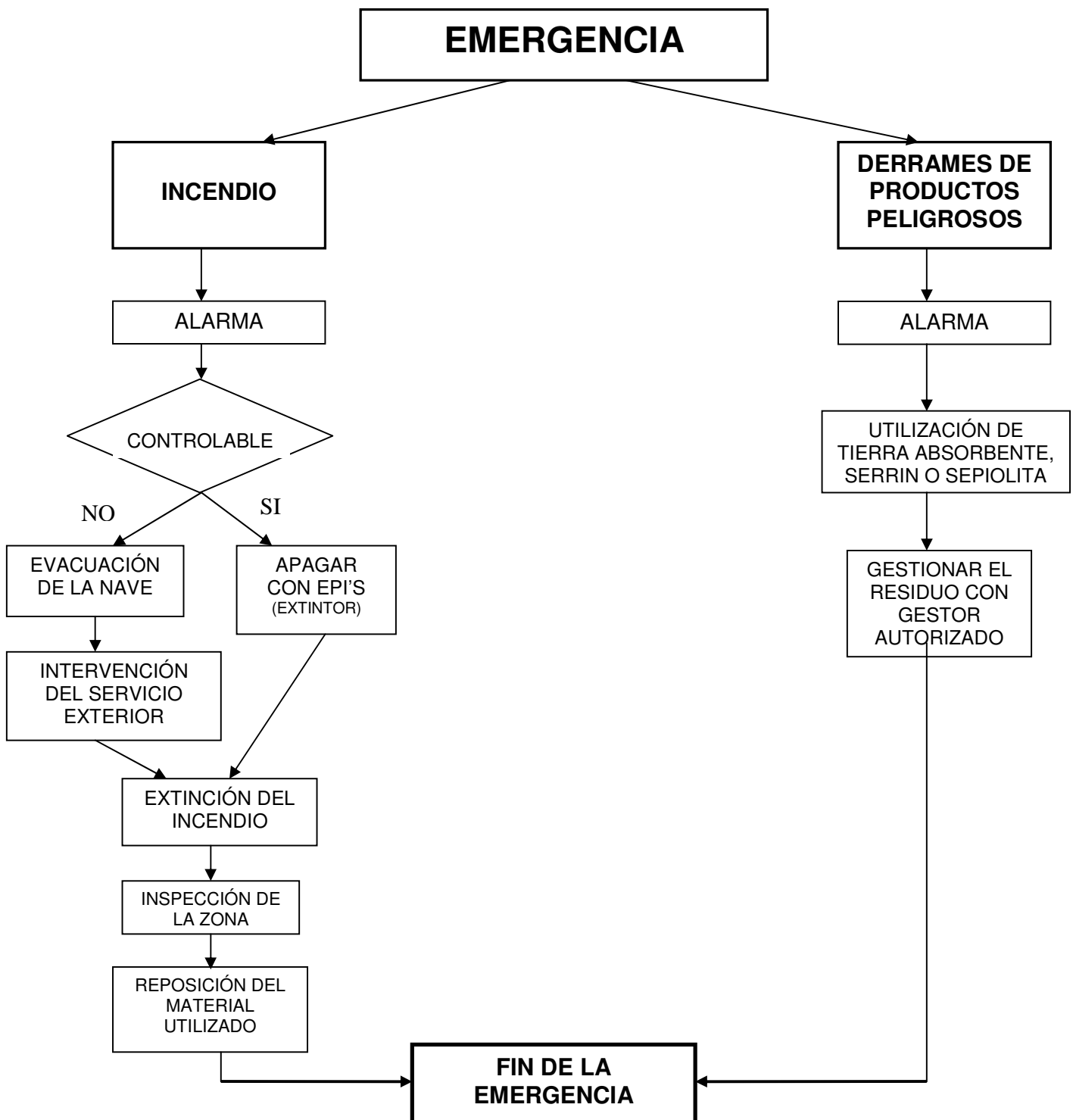


- Los móviles que se estropeen y queden fuera de uso, tráelos a las oficinas, los llevaremos a centro autorizados para su gestión.
- Todo envase reutilizable, es un residuo menos que hay que gestionar.
- Una solución para minimizar residuos, es depositar cuando sea posible el residuo líquido de un producto concreto en el mismo envase del proveedor
- La correcta utilización de los tóner y su posterior gestión es esencial para una correcta gestión ambiental.
- Las pilas se depositarán en los contenedores destinados para tal fin y que posteriormente gestiona un gestor autorizado.

SECUENCIA DE ACTUACION EN CASO DE EMERGENCIA



SECUENCIA DE ACTUACION EN CASO DE INCENDIO Y DERRAMES



PICTOGRAMAS DE PELIGROSIDAD

	E Explosivo	Una bomba explosionando
	F Fácilmente inflamable	Una llama
	F+ Extremadamente inflamable	Una llama
	O Comburente	Una llama por encima de un círculo
	C Corrosivo	Un ácido en acción
	T Tóxico	La figura de una calavera sobre tibias cruzadas
	T+ Muy Tóxico	La figura de una calavera sobre tibias cruzadas
	Xn Nocivo	Una cruz de San Andrés
	Xi Irritante	Una cruz de San Andrés
	N Peligro para el medio ambiente	Un medio natural contaminado